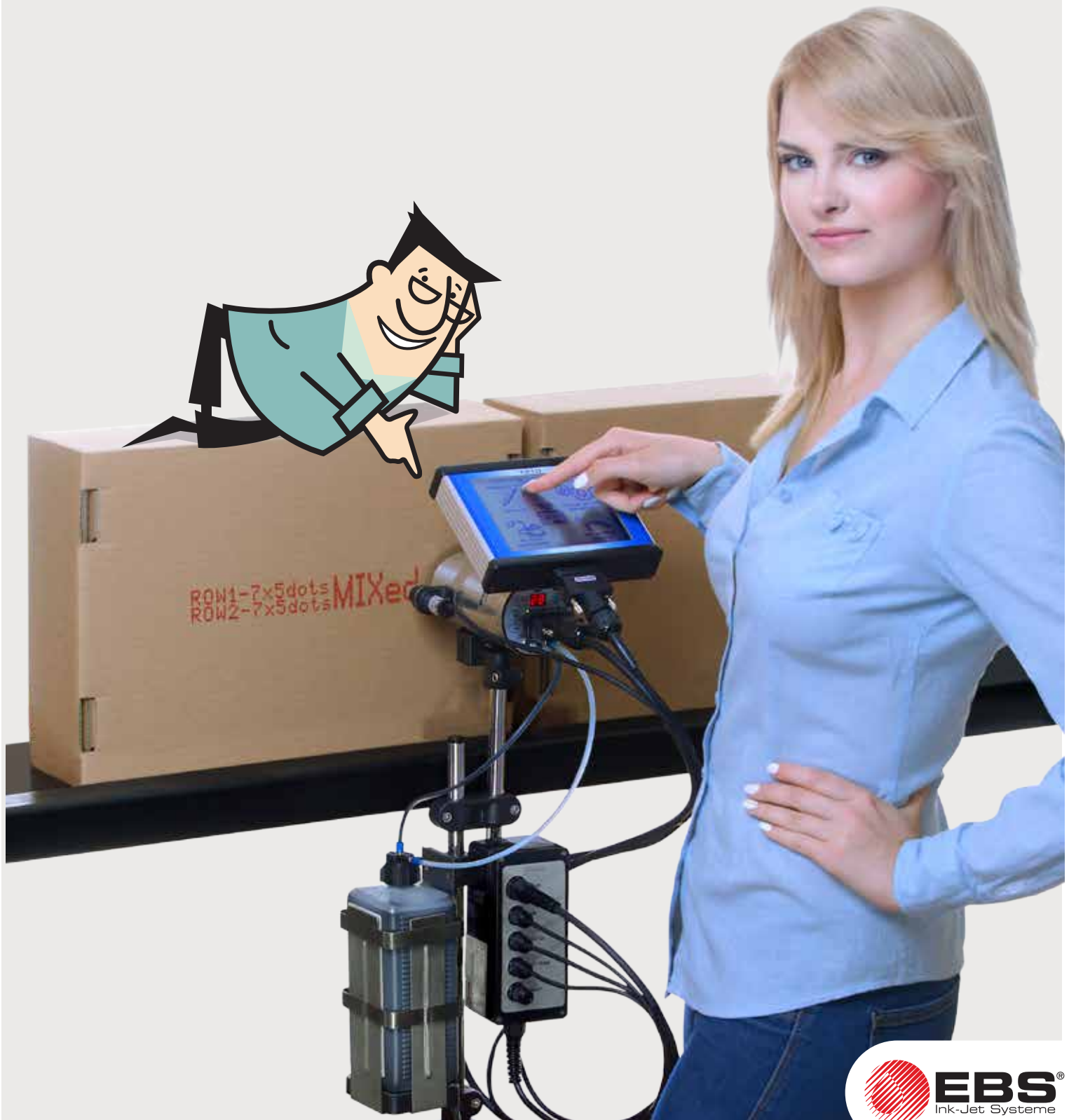


EBS | Innovationen seit 1977

PICAS EBS-230

DER EINSTEIGER

SPARSAMER UND ROBUSTER INK JET DRUCKER





Einfach.
Günstig.
Drucken.

2-zeilig drucken war noch
nie so einfach

Eine Vielzahl von Farben, pigmentierte, UV-
lesbare, schnelltrocknende, lebensmittelechte,
hitzebeständige und umweltfreundliche Tinten
kann der PicAS verarbeiten.

Geeignet für das Drucken auf porösen und nicht
porösen Oberflächen.



Die Vorstellung eines der kompaktesten und vielseitigsten DoD Drucker der Welt.

149 mm Länge - Vollausstattung.

Der PicAS EBS-230 vereinigt alle Funktionen und Vorteile eines modernen Drop-on-Demand (DoD) Druckers in einem ultra kompakten Edelstahlgehäuse. Hierdrin ist alles enthalten für einen perfekten Ausdruck: Druckwerk, Luftkompressor, Luftfilter, Tintenfilter, Schnittstelle, Logic Board mit CPU, Speicher und Software.

IP 54 geschützt.

“Bester seiner Klasse” - alle Teile von Schreibkopfhülle, Verteilerbox mit Netzteil, Flaschenlesegerät und Touchscreen Terminal sind wasser- und staubgeschützt.

Materialbeispiele ...



→ Plastikprofil



→ Teppich



→ Stahl



→ Gasbeton



→ Fenster-Profilrahmen



→ PVC Rohr



→ Ton



→ Glas



→ Kabelrolle



→ Papier



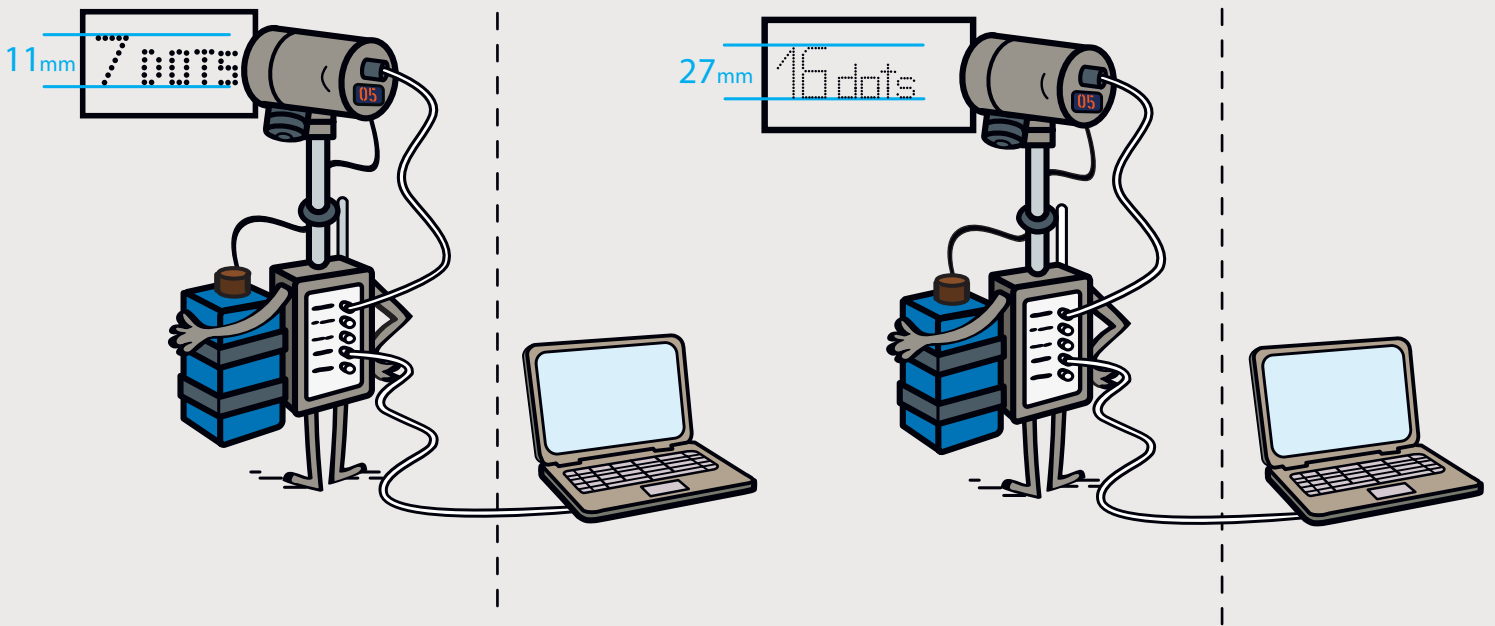
→ Schaumstoff



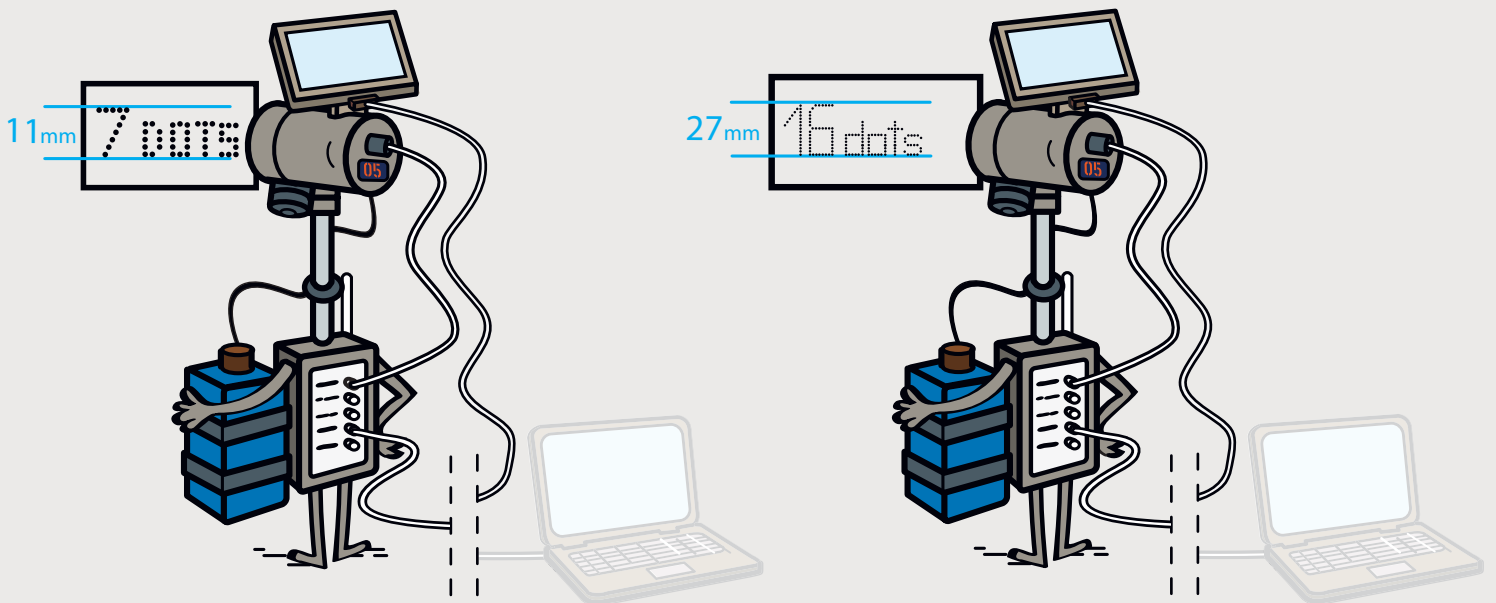
→ Holzkiste

Konfigurationen

ohne Touchscreen

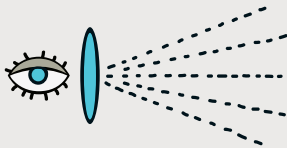
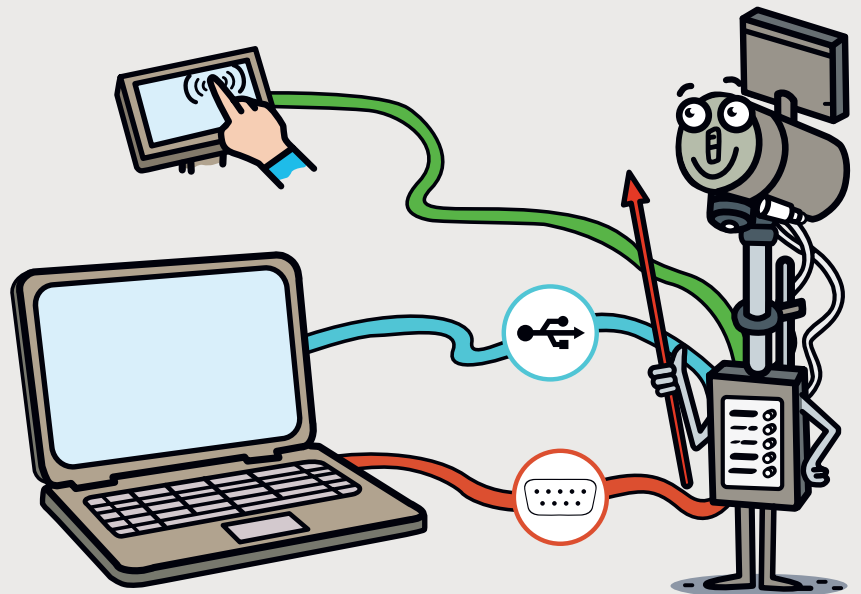


mit Touchscreen

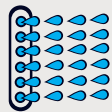


Technologie

Die Schnittstelle kann entweder eine USB Verbindung zum PC unterhalten oder ein Touchscreen Terminal oder eine Bluetooth Verbindung zum PC oder RS-232 für Dateneinspeisung



Produkt Sensor enthalten (Photozelle)



Spülfunktion



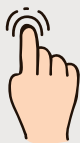
Kopfneigetechnik - 5-27 mm variable Druckhöhe



Rubinstein Düsen für niedrigen Tintenverbrauch



Niedrigste Druckkosten seiner Klasse
(bis zu 0,04 μ l/Punkt \approx 25.000.000 Punkte/Liter
 \approx 2.000.000 Zeichen @ 7x5 Matrix/1L)

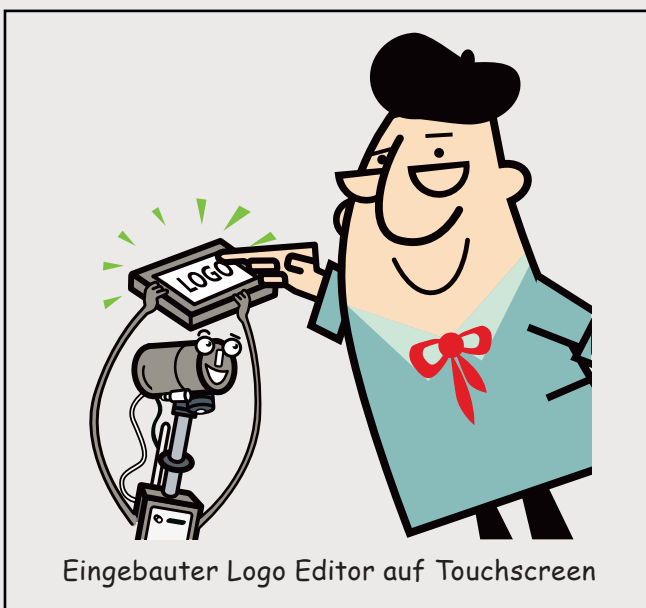
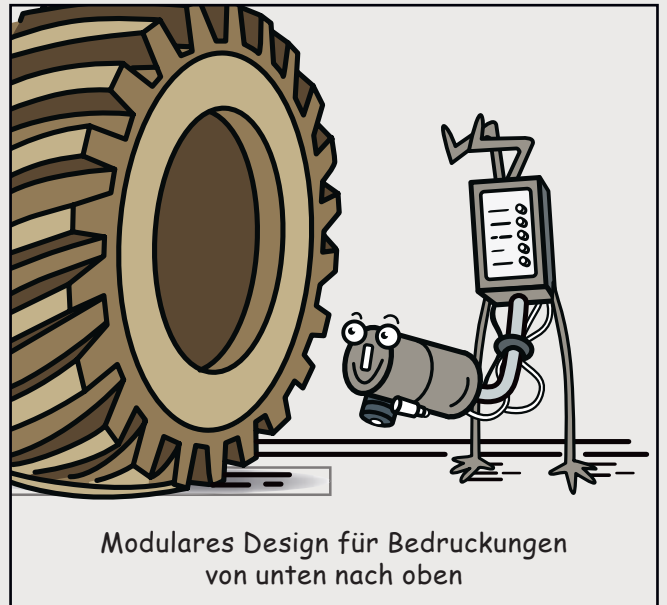
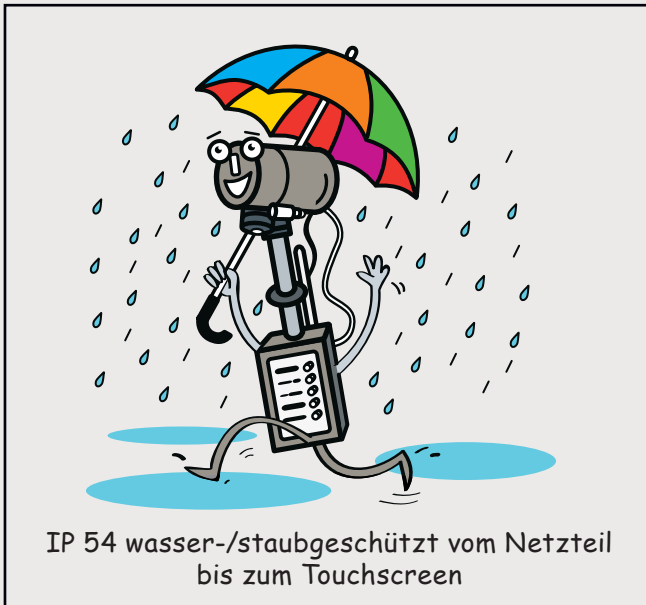
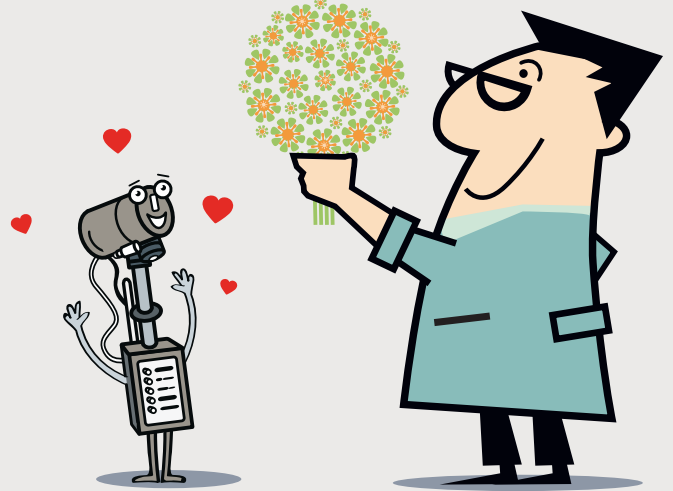


Optionaler Touchscreen



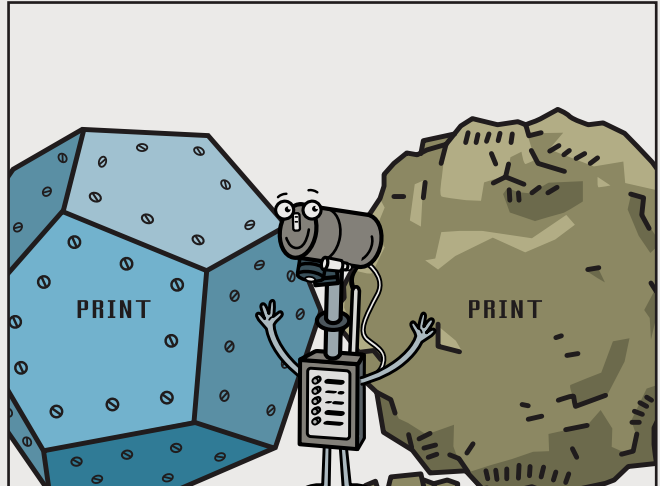
Alles in einer Box - startbereit

Warum mögen wir den EBS-230?





Sparen Sie mehr als 60% Tinte im Vergleich zu anderen Druckern aufgrund der besonderen Rubin Düsen



Für fast alle Oberflächen geeignet



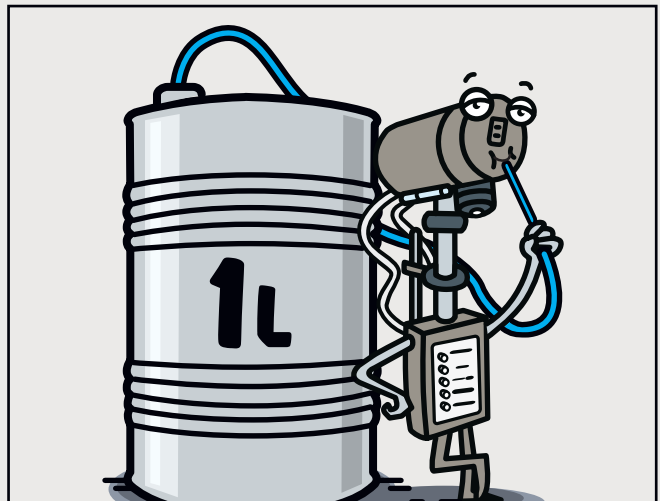
RS-232 Echtzeitdaten oder Windows-basierter Editor



Edelstahl Design



Bis zu 2 Jahren Garantie



1L Flaschen für ausdauernden Druck

Lieferumfang.

Standard Ausrüstung

- Transportbox
- Drucker EBS-230
- Schreibkopfhalter
- Stromversorgung mit Verteiler
- CD-ROM mit Software & Bedienungsanleitung
- Tintensystem für 1L Flasche
- Halter für Förderbandbefestigung
- Photozelle
- USB Kabel (PC - EBS-230)
- Optional: Touchscreen Terminal mit Halter



Für jeden Zweck die richtige Tinte¹.

Verschiedene Oberflächen, verschiedene Einsatzgebiete, verschiedene Tinten: Eine Betonbeschriftung verlangt z.B. eine andere Tinte, als eine Verpackung von Lebensmitteln. Dunkle Hintergründe sollten mit heller pigmentierter Tinte beschriftet werden, besonders glatte Oberflächen mit besonders schnell trocknender, haftstarker Farbe.

Tintenauswahl.

Wasser · Ethanol · Aceton · MEK



ETHANOL BLAU

Universaltinte für fast alle Oberflächen, guter Kontrast auf hellen Untergründen



ACETON SCHWARZ

Universaltinte für fast alle Oberflächen, schnell trocknend, guter Kontrast auf hellen Untergründen



ETHANOL BRAUN

Lebensmitteltinte zur direkten Lebensmittelbedruckung oder Bedruckung von Lebensmittelumverpackungen



ETHANOL SCHWARZ

Universaltinte für fast alle Oberflächen, hitzebeständig bis 250°C bis max. 40 Sek.



WASSER ROT

für poröse Oberflächen, geringe Migration (z.B. für Holzkennzeichnung)



ETHANOL ROT

Lebensmitteltinte zur Bedruckung von Lebensmittelumverpackungen, guter Kontrast



MEK GELB, PIGMENTIERT

Universaltinte für glatte Oberflächen, schnell trocknend, guter Kontrast auf dunklen Untergründen



ACETON WEISS

Universaltinte für glatte Oberflächen, schnell trocknend, guter Kontrast auf dunklen Untergründen



MEK BLAU, PIGMENTIERT

Universaltinte für fast alle Oberflächen, schnell trocknend, guter Kontrast auf hellen und dunklen Untergründen

... weitere Tinten auf Anfrage

¹ Jede Bedruckung von Material unterliegt den Gesetzen von Chemie und Physik – und hat naturgemäß Grenzen. Bitte fragen Sie im Zweifelsfall und bei Sonderwünschen bei uns nach, wie die optimale Lösung für Ihr spezielles Anliegen aussehen kann.

Spezifikationen.



Technisches

Schrifthöhe	6 - 11 mm für 7-Düsen Schreibkopf (einzeilige Beschriftungen) 6 - 27 mm für 16-Düsen Schreibkopf (ein-/zweizeilige Beschriftungen)
Düsendurchmesser	150 µm
Schreibkopfposition	beliebig
Speicher	30 Texte mit je 1.300 Zeichen
Druckgeschwindigkeit	600 vertikale Reihen/Sek. bis ca. 60 m/Min.
Sonderzeichen	nationale und diakritische Zeichen, grafische Info-, Warn- und Transportsymbole
Spezialregister	Datum und Uhrzeit in beliebigem Format, MHD, Aufwärts- und Abwärtszähler
Druckerprogrammierung	mittels Software via USB (kompatibel mit Windows® XP/Vista/7/8) oder via Terminal "T210" Datenübertragung über mitgeliefertes Verbindungskabel
Tintenverbrauch	ca. 2.000.000 Zeichen/Liter (bei 7 x 5 Matrix)
Emulation von Windows® Schriftarten	möglich, jedoch begrenzt auf vertikale Druckauflösung
Drucktakt	interner Taktgenerator oder externer Impulsgeber (optional)
externe Schnittstelle	alternativ zu USB als RS232 (Datenempfang als ASCII Code)
Tintenbasis	Wasser, Ethanol, Aceton und MEK
Lieferumfang	Druckkopf, Verteilerbox mit Netzteil, USB Kabel für Verbindung PC zu EBS-230, 1 Liter Tintensystem, Schreibkopfhalter, Software und Anleitung auf CD
Stromversorgung	100 - 240V spritzwassergeschützt IP 54
Gewicht	< 1.600 g ohne Vorratsflasche

Modelle

	EBS-230/7	EBS-230/7 T	EBS-230/16	EBS-230/16 T
Schriftmatrix bis 7 Punkte vertikal	●	●		
16 Punkte vertikal			●	●
Druckhöhe	5 x 5, 7 x 5 Matrix oder Kaminschrift		5 x 5, 7 x 5, 12 x 7, 16 x 10 Matrix oder Kaminschrift	
USB Kabel PC zu EBS-230	●	●	●	●
abnehmbares Touchscreen Terminal "T210"	○	●	○	●

● standard

○ optional

EBS | Innovationen seit 1977



EBS | Kompetenz und Innovation seit knapp 40 Jahren.

Seit 1977 ist die EBS GmbH im Bereich der berührungsfreien Drucksysteme aktiv. Unsere damaligen Pionierleistungen in der Tintenstrahldrucker-Technologie sind bis heute weltweit erfolgreich im Einsatz.

Mittlerweile ist EBS zu einem international produzierenden und operierenden, familiengeführten Konzern gereift. Wir führen Niederlassungen in Europa, den USA und China und kooperieren mit zahlreichen Partnerunternehmen weltweit.

Auch heute entwickeln und fertigen über 220 Mitarbeiter die EBS Produktpalette in Deutschland und Polen selbst und setzen nach wie vor relevante, globale Standards bei Qualität, Innovation, Technologievorsprung und Kundenservice.

Unsere leistungsstarken Produkte sind in mehr als 60 Ländern über unsere 160 Distributoren, Fachhändler und OEMs direkt erhältlich.

www.ebs-inkjet.de

Ihr Fachhändler

L&V Kennzeichnungstechnik GmbH
Kirchstraße 18
56598 Rheinbrohl

Tel.: 0 26 35 - 92 44 94
Fax: 0 26 35 - 92 44 96

E-MAIL: info@LV-Kennzeichnungstechnik.de
www.LV-Kennzeichnungstechnik.de



PRODUKTION & ENTWICKLUNG

HAUPTSITZ DEUTSCHLAND

EBS Ink Jet Systeme GmbH
Alte Ziegelei 19–25
51588 Nümbrecht-Elsenroth
Deutschland
Tel: 0 22 93 / 93 9-0
Fax: 0 22 93 / 93 9-3
E-Mail: mail@ebs-inkjet.de
www.ebs-inkjet.de

STANDORT POLEN

EBS Ink-Jet Systems Poland Sp.z o.o.
ul. Tarnogajska 13
50-512 Wrocław (Breslau)
Polen
Tel: (+48) 71 36 70 411
Fax: (+48) 71 37 33 269
E-Mail: office@ebs-inkjet.pl
www.ebs-inkjet.pl

VERKAUF, LOGISTIK & TECHNISCHE UNTERSTÜTZUNG

USA

EBS Ink-Jet Systems USA, Inc.
1840 Industrial Drive - Suite 200
Libertyville, IL 60048
USA
Tel: (001) 847 996 0739
Fax: (001) 847 996 0843
E-Mail: america@ebs-inkjet.com
www.ebs-inkjet-usa.com

CHINA

EBS Ink-Jet Systems Co., Ltd.
Middle Unit, Floor 5, Building B6,
China Merchants Guangming
Tech. Park, No3009, Guanguang Rd,
Guangming New Dist.,
518132 Shenzhen China
Tel:(+86) 755 882 842 59
E-Mail: sales@ebs-china.com
www.ebs-inkjet-china.com



Technische Änderungen vorbehalten

